

Тест од Природни науки за 5 одд. за тема 5 Животниот циклус на цветните растенија

Име и презиме: _____ одд. _____ дата: _____

1. Наведи ги деловите на толчникот:

_____, _____, _____

3/

2. Спојување на машката и женската полова клетка се нарекува _____

1/

3. Прашникот е изграден од _____ и _____

2/

4. Слаткиот сок во цветот се нарекува _____

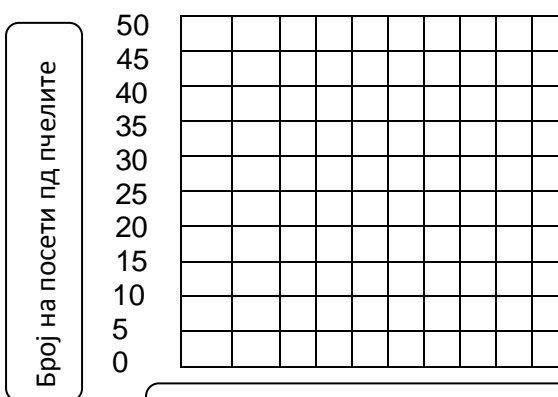
1/

5. Од поленовите ќесиња излегува _____

1/

6. Искористи ги податоците од табелата и нацртај столбест дијаграм

| Боја на венечно ливче | Број на посети на пчели |
|-----------------------|-------------------------|
| сина | 46 |
| црвена | 15 |
| бела | 32 |
| жолта | 28 |



Сина Црвена Бела Жолта

Боја на венечно ливче

3/

7. Кои се двата процеси со кои се размножуваат растенијата?

_____ и _____.

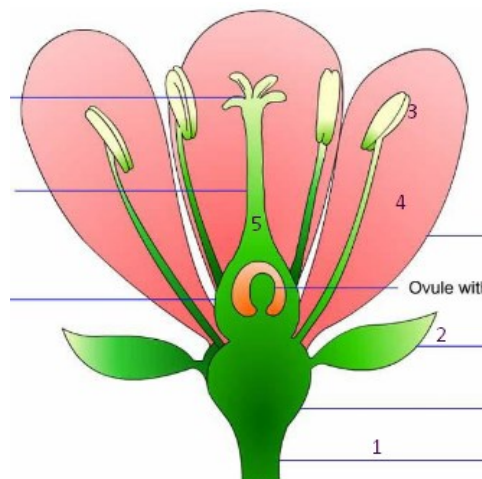
2/

8. На сликата е претставена градбата на цветот. Што е означено под број

1. _____ 2. _____ 3. _____

4. _____ 5. _____.

5/



9. Размисли и со свои зборови објасни го животниот циклус на твоето омилено растение.

5/

10. Реши го осумнасочниот крстозбор

Ж О Д Н О П Р А Ш У В А Њ Е Т
И Р Н Р Р В Е Л С С Е Ф Њ Љ
В Л Д А Т И Р С Т М О Ф Ц А С
О С Д С Е М К И Ф Н З В Д В А
Т К Р Т Њ О М С Д В Е Н Л У Г
Е Ѓ С Е Е Р Ч Ќ Ж Т Ј Л Т Ј М
Н И Е Њ А В У Д О Л П О Р Е С
Ц Ф М Е Т О Л В О У В Д Х С У
И Н С Е К Т И М Ч З У С Њ А Т
К В Т Љ Б О Е Ф Х С Р М Н Р С
Л Љ С В С Х У Ќ И Ј Т С Њ С Ф
У О И Т А С И Л К Т Р Е Ф Т З
С Т С Е С Н И Њ А С С Т Х И М
Љ Л А С Р Е Р С И Д К В Б О Т
Р А З М Н О Ж У В А Њ Е Р Н Х

/10

| Поени | 0-11 | 12-16 | 17-22 | 23-28 | 29-33 |
|--------|------|-------|-------|-------|-------|
| оценка | 1 | 2 | 3 | 4 | 5 |

Наставник: _____

Родител: _____