

ДНЕВНО ПЛАНИРАЊЕ

Час: 1

Датум:

Наставен предмет: Работа со компјутери и основи на програмирањето

Програмско подрачје: Тема 7 - онлајн живеење

Наставна содржина: Компјутерска мрежа

Тип на час: Обработка

Цели: Да го објаснува поимот компјутерска мрежа

Очекувани резултати: Го објаснува поимот компјутерска мрежа

Место на реализација: Училница

Форми на работа: Заедничка, индивидуална работа

Наставни методи и техники: Вербален – дијалошки метод, метод на усно излагање, метод на демонстрација

Наставни средства: Компјутер, LCD проектор

Следење и вреднување (методи, инструменти и индикатори): Набљудување, чек - листа, објаснува

ТЕК НА АКТИВНОСТИТЕ

Воведна активност: Учениците објаснуваат како се прави размена на датотеки помеѓу два компјутера во ист стан.

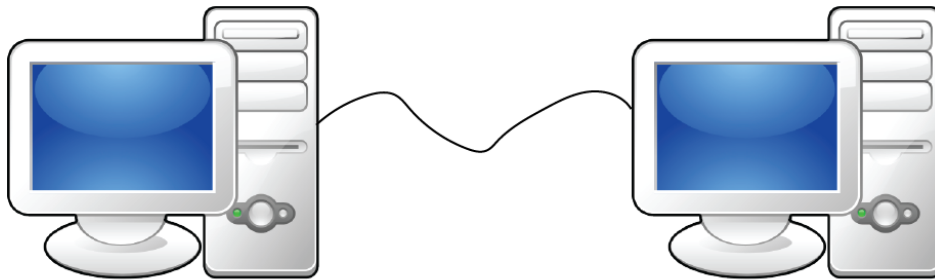
На овој час ќе се запознаеме со мрежно поврзување на компјутери и ќе објасниме кои се придобивките од тоа.

Учечко – поучувачки активности: Делот од хардверот што е неопходен за мрежно поврзување на два или повеќе компјутери кои се блиску еден до друг се вика **мрежна картичка**. Мрежната картичка е уред што се наоѓа внатре во компјутерот.

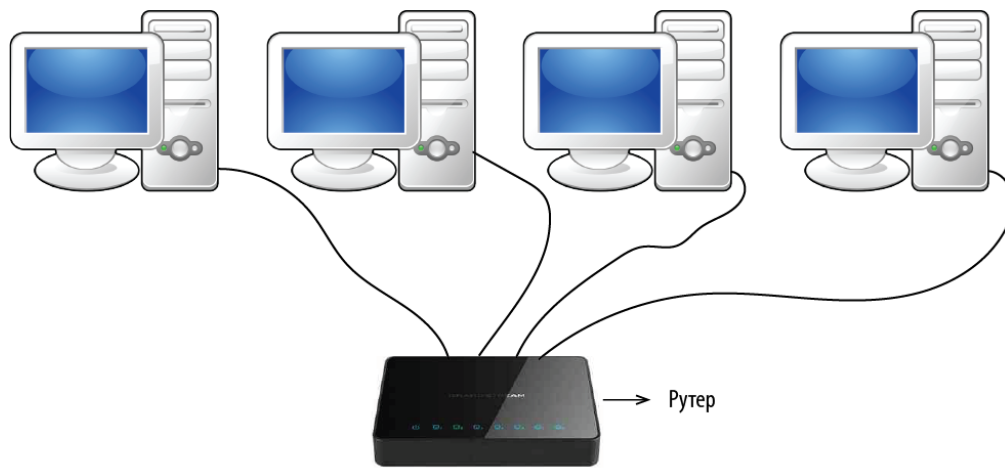
Кога во една соба има повеќе компјутери, за да му прати едниот корисник некоја датотека на другиот корисник, нивните компјутери треба да бидат мрежно поврзани. Прилично е едноставно да се поврзат два компјутера со кабел. Но, кога треба мрежно да поврземе повеќе компјутери, тие се поврзуваат со уред што се вика „рутер“. Постојат два вида мрежно поврзување на компјутери:

- жично поврзување е кога компјутерите се поврзуваат со кабел за рутерот;
- безжично поврзување е кога компјутерите безжично се поврзуваат со рутерот – безжичниот рутер има антена која зрачи.

Разните видови на мрежно поврзување компјутери се прикажани на следната слика:



Мрежно поврзување на два компјутери со кабел



Мрежно поврзување на повеќе компјутери **со** кабел



Мрежно поврзување на повеќе компјутери **без** кабел

Дали мрежно поврзаните компјутери се на релативно мало растојание (во иста соба, училница, канцеларија, стан или зграда) или се на релативно големо растојание (во ист град, држава или континент) постојат:

- LAN мрежа (локална мрежа),
- WAN мрежа (мрежа кој покрива широко подрачје и се состои од повеќе LAN мрежи).

АКТИВНОСТИ НА УЧЕНИЦИТЕ: Одговараат и дискутираат на прашањата поставени од наставникот:

- Што е мрежно поврзување на компјутери?
- Како се вика делот кој треба да го има компјутерот за да може мрежно да се поврзе со други компјутери?
- На кои начини може мрежно да се поврзат два компјутера?
- На кои начини може мрежно да се поврзат повеќе компјутери?
- Што е рутер?
- Дали со рутер може мрежно да се поврзат два компјутера?
- Како изгледа мрежно поврзување со кабел?
- Како изгледа мрежно поврзување без кабел?
- Што е LAN, а што WAN мрежа?

Активности за евалуација: Се пишува план во тетратка поврзан со содржините изучени во овој час.