

Датум: _____

Име и презиме: _____

Контролен тест за 8 одд.

Тема 4 – Циркулаторен систем

Заокружи (1 бод)

1 . Кој од наведените крвни садови излегува од левата комора:

- а. белодробна артерија б. белодробна вена в. аорта г. срцева артерија

2 . Хемоглобинот врзува и пренесува :

- а.врзува и пренесува масти б. ја определува крвната група
в. врзува и пренесува гасови г. пренесува хранливи материи

3. Во вените крвта е збогатена со :

- а. јагледод диоксид б . кислород в. хемоглобин г. железо

4 . Улога во коагулација на крвта имаат:

- а. еритроцити б. тромбоцити в. леукоцити г. крвната плазма

5. Водесната предкомора влегува

- а. аорта б. белодробна артерија в. белодробна вена г. празна вена

6. Разликата помеѓу артерии и вени е:

- а. артериите носат чиста а вените нечиста крв
б. артериите излегуваат а вените влегуваат во срцето
в. сидот на артериите е еднослоен а на вените трослоен
г. артериите содржат клапи а вените немаат

7. Ако клапите меѓу предкоморите и коморите во срцето не функционираат тогаш нема да има:

- а. срцев автоматизам б. срцева инервација
в. двонасочно движење на крвта г. еднонасочно движење на крвта

8. Крвни садови со дебели и еластични сидови се:

- а. артерии б. капилари в. вени г. лимфни садови

Точно или неточно (1 бод)

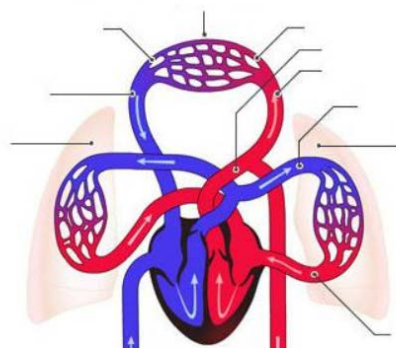
- | | | |
|---|-----|-----|
| 9. Тромбоцитите се крвни клетки без јадро. | (Т) | (Н) |
| 10. Вените се крвните садови кои ја изнесуваат крвта од срцето | (Т) | (Н) |
| 11. Големиот крвоток започнува од десната предкомора на срцето. | (Т) | (Н) |
| 12. Рбетниците имаат затворен двоен крвоток . | (Т) | (Н) |
| 13. Во левата страна на срцето поминува оксидираната крв. | (Т) | (Н) |
| 14. Кога срцето се стега ја истиснува крвта надвор од срцето. | (Т) | (Н) |
| 15. Аортата е најголемата артерија во човечкото тело. | (Т) | (Н) |

Датум: _____

Име и презиме: _____

Дополни

16. На сликата е прикажан _____
крвоток. Тој започнува од _____
_____ и преку _____
крвта оди до белите дробови. Оттаму преку _____
повторно се враќа во срцето. Неговата функција е _____ (6 бода)



17. Функции на крвта се _____ (3 бода)

18. Крвната плазма е _____ зафаќа _____ % , и содржи _____ . (3 бода)

19. Капиларите се _____ крвни садови , кои имаат улога да _____ . (2 бода)

20. Пулс е _____ . (2 бода)

21. Хемоглобинот од еритроцитите се спојува со _____ и поминува во _____ . Тој има јака _____ боја. (3 бода)

22. Белите крвни клетки - _____ се застапени со _____ % во крвта , и нивна функција е _____ . (3 бода)

23. Поврзи правилно број со буква. (4 бода)

крвен сад	место на влегување и излегување од срцето	број со буква
1. аорта	а. влегува во десна предкомора	
2. белодробна вена	б. влегува во лева предкомора	
3. белодробна артерија	в. излегува од лева комора	
4. шупливаа вена	г. излегува од десна комора	

24. Што не успеал да докаже Вилјам Харви ?

_____ . (4 бода)

0 – 14 = 1 15 – 22 = 2 23 – 30 = 3 31- 38 = 4 39 – 45 = 5

Освоени бодови _____

Оценка _____

Наставник _____

Родител _____