

Датум: _____

Име и презиме: _____

Контролен тест за 8 одд.

Тема - Органски системи

I група прашања: Заокружи ја буквата пред точниот одговор (1 бод)

1. Систем за дишење го сочинуваат следните органи: носна празнина, дишник, бели дробови. Недостасува

а. грло б. грклан в. уста г. нос

2. Нервите спаѓаат во ?

а. ЦНС б. МНС в. СНС г. ПНС

3. Делот од нервниот систем што ги прима (открива) дразбите се нарекува:

а. ефектор б. рецептор в. умами г. нерв

4. Сетилото за мирис прима

а. хемиска б. механичка в. светлосна г. звучна дразба

5. Сетилото за рамнотежа е во?

а. надворешното уво б. средното уво в. внатрешното уво г. малиот мозок

II група прашања: аокружи (Т) ако тврдењето е точно или (Н) ако е неточно. (1 бод)

6. Евстахиевата труба служи за слушање Т Н

7. Бојата на кожата зависи од меланинот. Т Н

8. Со стапчињата гледаме во боја. Т Н

9. Најјасна слика се формира во жолтата дамка. Т Н

III група прашања: Дополнија реченицата за да добиеш точен одговор.

10. Окото е изградено од следните обвивки:

_____ . (2 бода)

11. Дигестивниот систем е изграден од следните органи:

_____ (2 бода)

12. Зошто полукружните каналчиња кај сетилото за рамнотежа се поставени под агол од 90 степени

_____ . (3 бода)

13. Објасни кои се знаците на болеста далтонизам и зошто се појавува

_____ . (2 бода)

14. Објасни го патот на светлината од рожницата до центарот за вид

_____ . (5 бода)

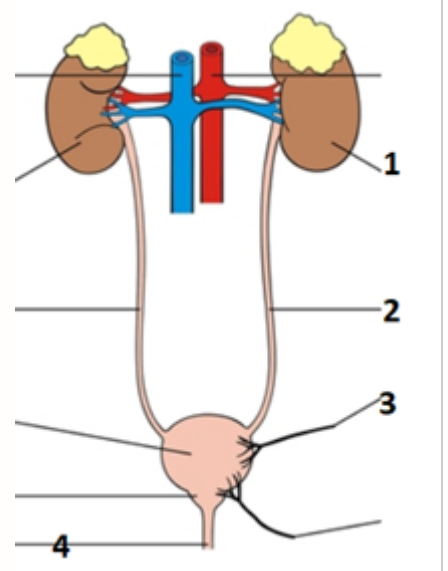
Датум: _____

Име и презиме: _____

15. Кој дел ќе го означиш на местото на бројот

1. _____
2. _____
3. _____
4. _____

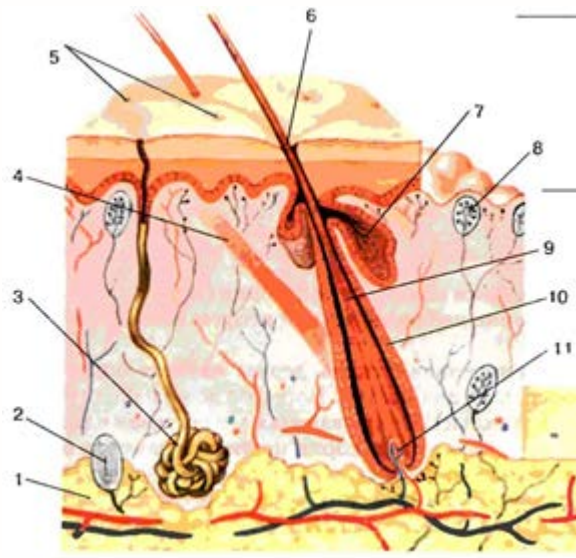
(3 бода)



16. Кој дел ќе го означиш на местото на бројот

2. _____
8. _____
3. _____
9. _____

(4 бода)



Вкупно : 30 бода

Бодовна скала:1-9(1);10-14(2);15-19(3);20-25(4);26-30(5)

Родител: _____

Оценка: _____